



KESKKONNAAMET

Nimekirjale alusel

04.05.2022 nr 6-3/22/2280-11

Karinu IV lubjakivikarjääri rajamise ja töötamisega kaasneva keskkonnamõju hindamise programmi avalikustamise teade

Anname Teile teada, et avalikustamisel on Karinu IV lubjakivikarjääri rajamise ja töötamisega kaasneva keskkonnamõju hindamise (KMH) programm.

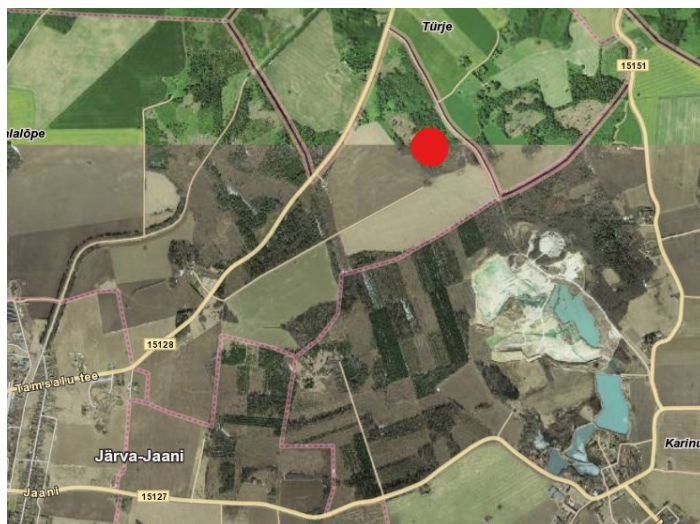
KMH programmiga on võimalik tutvuda 18. mai - 16. juuni 2022 Keskkonnaameti veebilehel aadressil www.keskkonnaamet.ee (alalehel Keskkonnateadlikkus, avalikustamised > Räägi kaasa! > Keskkonnamõju hindamise avalik väljapanek) ning Järva-Jaani raamatukogus selle lahtiolekuaegadele E, T, N 10-17, K 10-18 ja R 9-17 (Jaani 1, Järva-Jaani alev, Järva vald, 73301 Järvamaa).

Kõigil on õigus esitada kirjalikke ettepanekuid, vastuväiteid ja küsimusi KMH programmi kohta kuni 16. juuni 2022. (k.a) otsustaja kontaktidel.

KMH programmi avalik arutelu toimub 28. juunil 2022 kell 15.00 Järva-Jaani Kultuurimajas (aadress Pikk 58, Järva-Jaani, 73301 Järva maakond). Arutelul tuleb järgida selle hetkel kehtida võivaid Covid-ist tuleneda võivaid piiranguid.

Taustainfo:

Järva maakonnas Järva vallas Jalalõpe külas Karinu lubjakivimaardlas (registrikaardi nr 0017) katastriüksustel Rava metskond 432 (katastritunnus 25701:001:0371) ja Muru-Marguse (katastritunnus 25702:002:0081) Karinu IV lubjakivikarjääri mäeeraldisel tehnoloogilise lubjakivi kaevandamine. Taotletava mäeeraldisel pindala on 19.21 ha, teenindusmaa pindala 26.,95 ha. Lähim asula on Tūrje küla Tapa vallas. Järgneval joonisel on kujutatud Karinu IV lubjakivikarjääri asukoht (Maa-ameti ortofoto, 29.04.2022 seisuga).



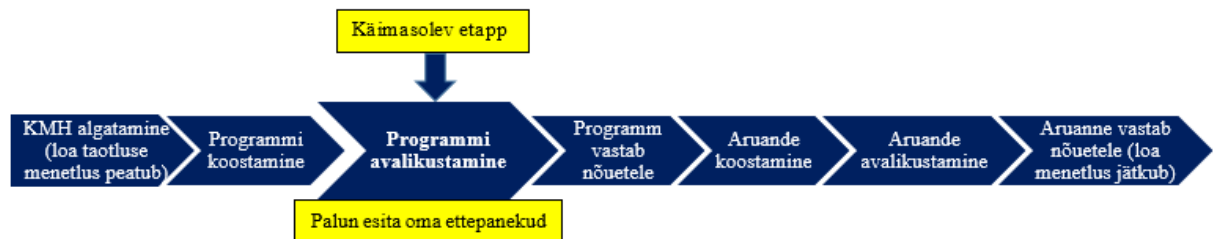
Kaevandatav maavara on taotluse kohaselt tehnoloogiline lubjakivi (aktiivne tarbevaru 1 436 000 m³ ja kaevandatav varu 1 412 000 m³) ning seda kasutatakse

- Rakke tehases kustutamata lubja ja filleri tootmiseks,
- keemiliselt ebasobiv materjal kaubastatakse ehituskivina (põhiliselt lubjakivikillustik) ja
- kaubastamiseks mitesobilik materjal (sõelmed, katend) kasutatakse karjääri korrastamisel ning põllumajanduses väetisena (sõelmed).

Kaevandamise keskmine aastamäär on taotluse kohaselt 55 000 m³. Keskkonnaluba taotletakse 30 aastaks. Keskkonnavalua taotlus sisaldab lisaks maavara kaevandamisele jäätmete, välisõhu ja vee eriosa.

KMH viiakse läbi keskkonnavalua andmise üle otsustamiseks, sh loatingimuste määramiseks. KMH käigus hinnatakse kavandatava tegevuse ja selle alternatiivide mõju keskkonnale, tuuakse välja selle olulisus ning võimalikud leevendusmeetmed negatiivse mõju vältimiseks või vähendamiseks. Keskkonnamõju hindab KMH juhtekspert ja eksperdirühm koos arendajaga.

KMH protsess koosneb mitmest etapist. Esmalt koostatakse KMH programm ning hiljem KMH aruanne. Programm on KMH lähteülesanne, milles pannakse paika raamistik ja ulatus, mis osas KMH korraldatakse, milliseid mõjusid hakatakse hindama, samuti lisauuringute vajadus, eksperdirühma koosseis jne. KMH programmi käigus ei hinnata mõjusid, vaid see on aluseks KMH aruande koostamisele. KMH tulemused võetakse kokku KMH aruandes. KMH protsess on avalik ja kõigil on võimalik esitada ettepanekuid, vastuväiteid ja küsimusi KMH programmi ning KMH aruande kohta ning saada nendele vastused. Esitatud ettepanekuid, vastuväiteid ja küsimusi analüüsitakse ning asjakohaste märkustega alusel täiendatakse KMH programmi ning aruannet. Lisateavet KMH protsessi kohta leiab [siit](#).



Kontaktandmed:

- **Otsustaja (keskkonnavalua andja) on Keskkonnaamet¹**, kontaktisik Ester Pindmaa (keskkonnakorraldus), tel 5696 6409 ja Viktoria Burtin (maapõu), tel 5688 5603, e-post info@keskkonnaamet.ee;
- **Arendaja on Nordkalk AS²**, kontaktisik Liisa Pert, tel 5692 0042, e-post liisa.pert@nordkalk.com;
- **Keskkonnamõju hindaja on OÜ Inseneribüroo STEIGER³**, juhtekspert Aadu Niidas, tel 668 1013, e-post aadu@steiger.ee.

Lugupidamisega

(allkirjastatud digitaalselt)
Helen Manguse
juhataja
keskkonnakorralduse büroo

Ester Pindmaa 5696 6409
ester.pindmaa@keskkonnaamet.ee

¹ F. J. Wiedemanni 13, Türi 72213, Järvamaa

² Fr. R. Faehlmanni 11a, Rakke 46301, Lääne-Virumaa (registrikood 10656606)

³ Männiku tee 104, Tallinn, Harjumaa, 11216 (registrikood 11206437)